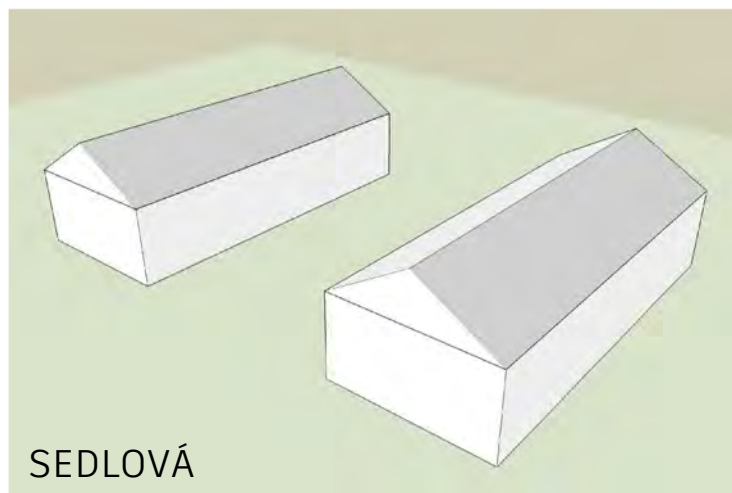
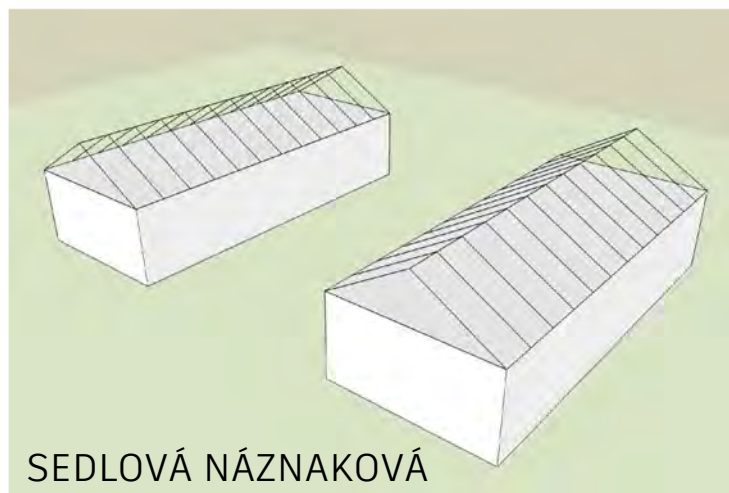


VARIANTY STREŠNEJ ROVINY

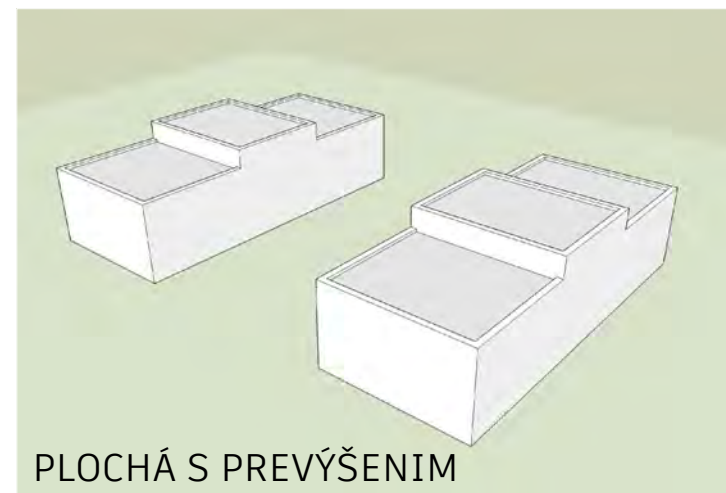
PODĽA KONTEXTU PROSTREDIA



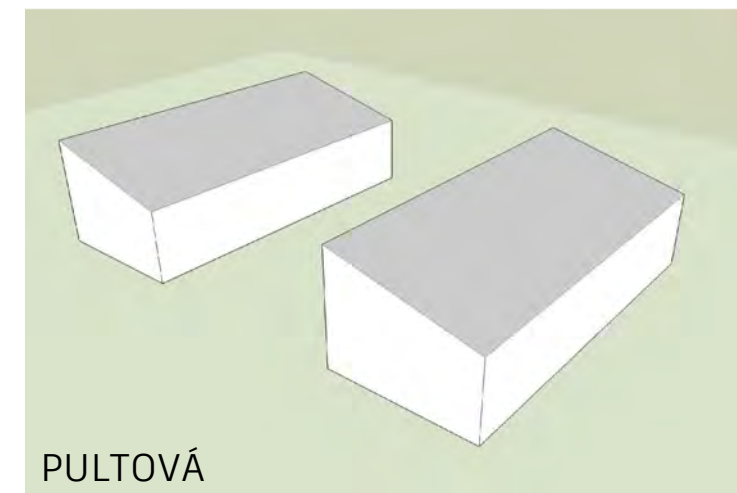
SEDLOVÁ



SEDLOVÁ NÁZNAKOVÁ



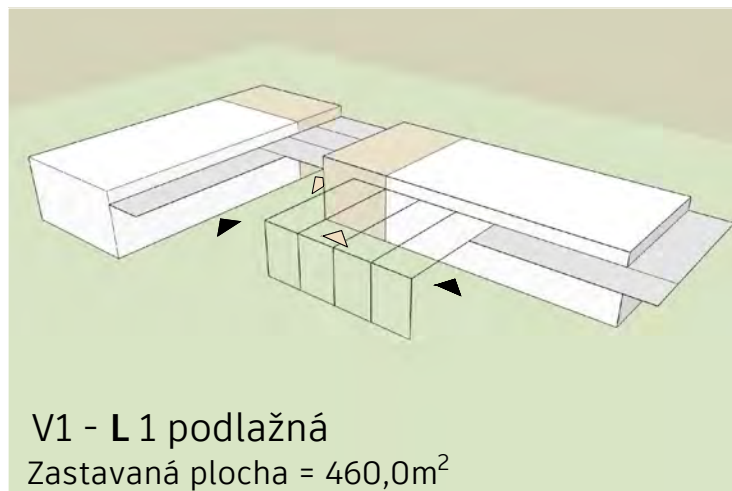
PLOCHÁ S PREVÝŠENIM



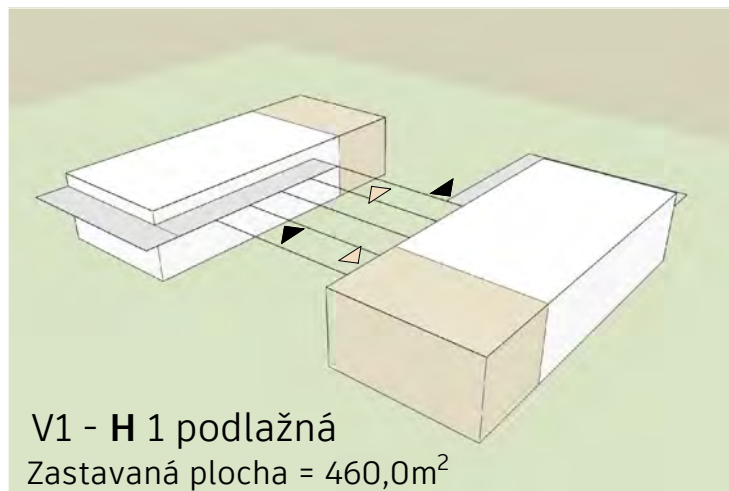
PULTOVÁ

VARIANTY PRIESTOROVEJ SKLADBY

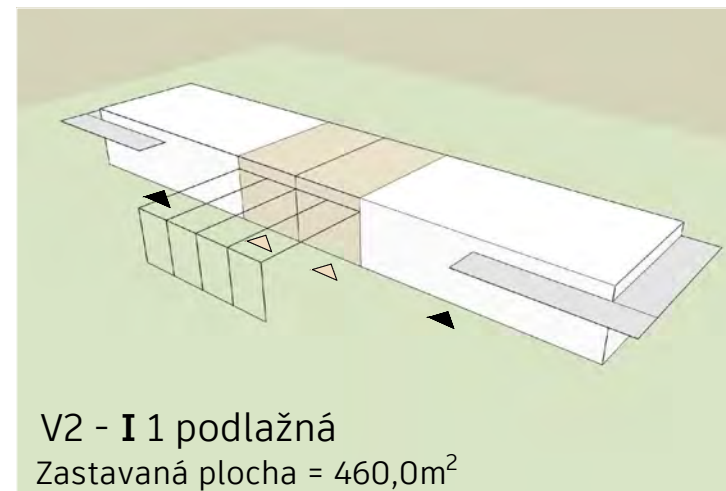
PODĽA TVARU A VELKOSTI POZEMKU



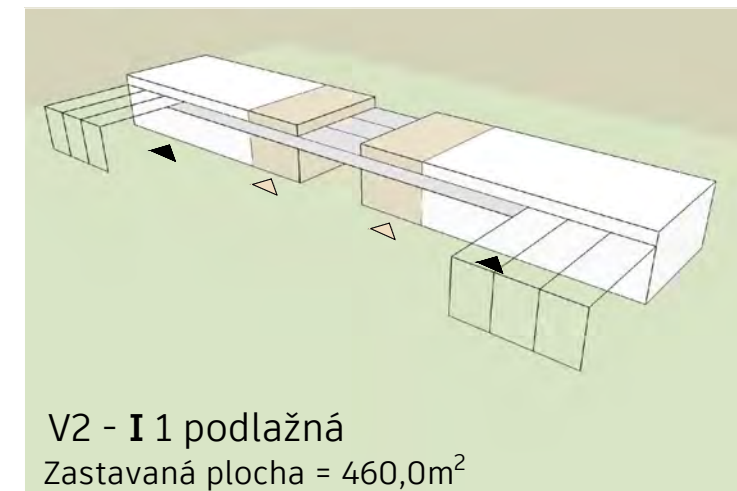
V1 - L 1 podlažná
Zastavaná plocha = 460,0m²



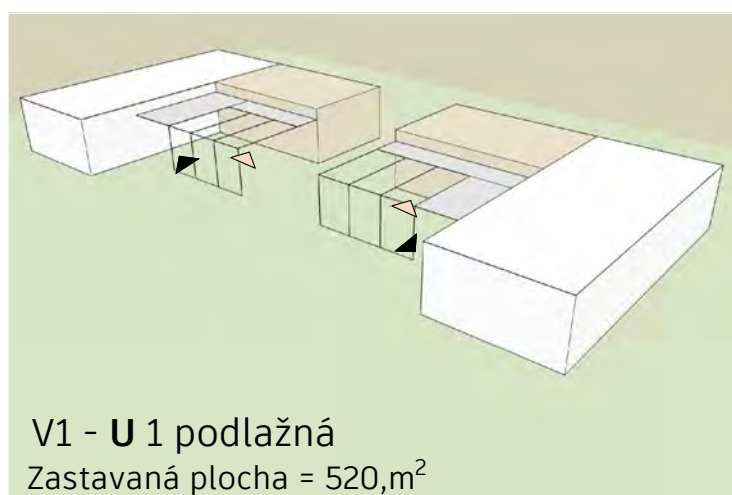
V1 - H 1 podlažná
Zastavaná plocha = 460,0m²



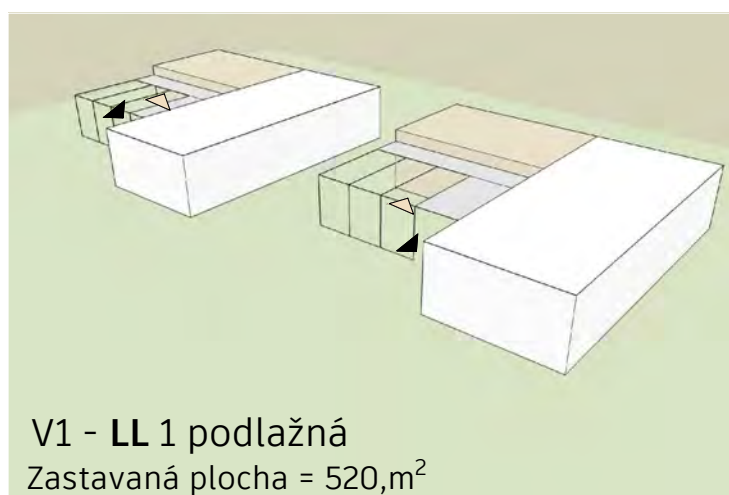
V2 - I 1 podlažná
Zastavaná plocha = 460,0m²



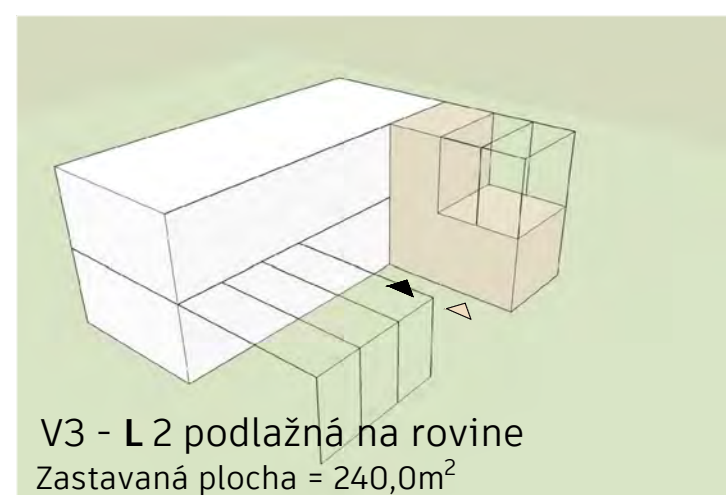
V2 - I 1 podlažná
Zastavaná plocha = 460,0m²



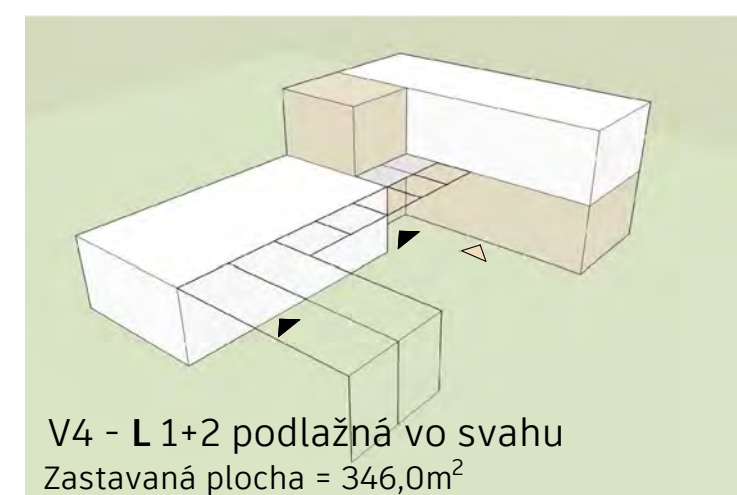
V1 - U 1 podlažná
Zastavaná plocha = 520,m²



V1 - LL 1 podlažná
Zastavaná plocha = 520,m²

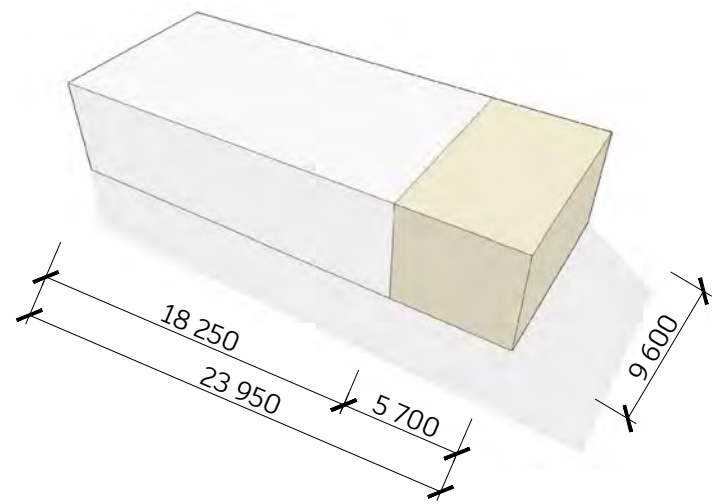


V3 - L 2 podlažná na rovine
Zastavaná plocha = 240,0m²



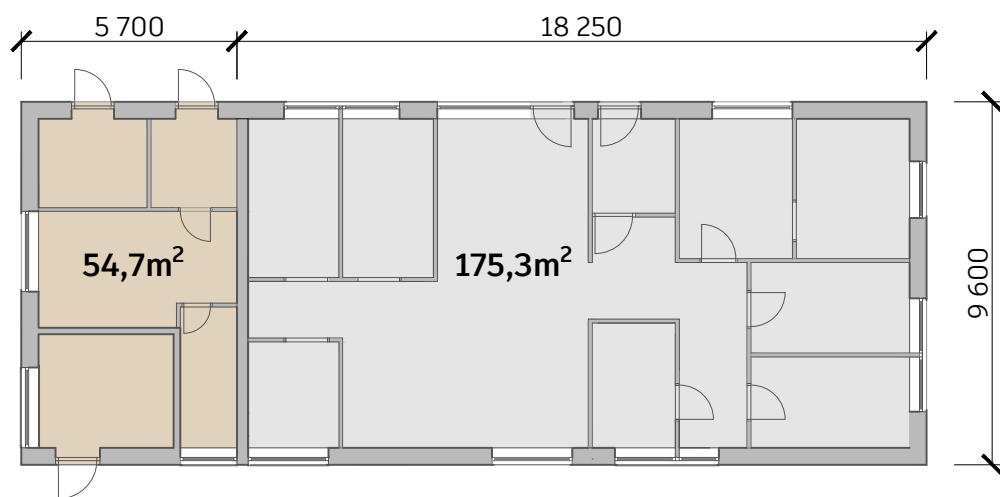
V4 - L 1+2 podlažná vo svahu
Zastavaná plocha = 346,0m²

ZÁKLADNÝ MODUL

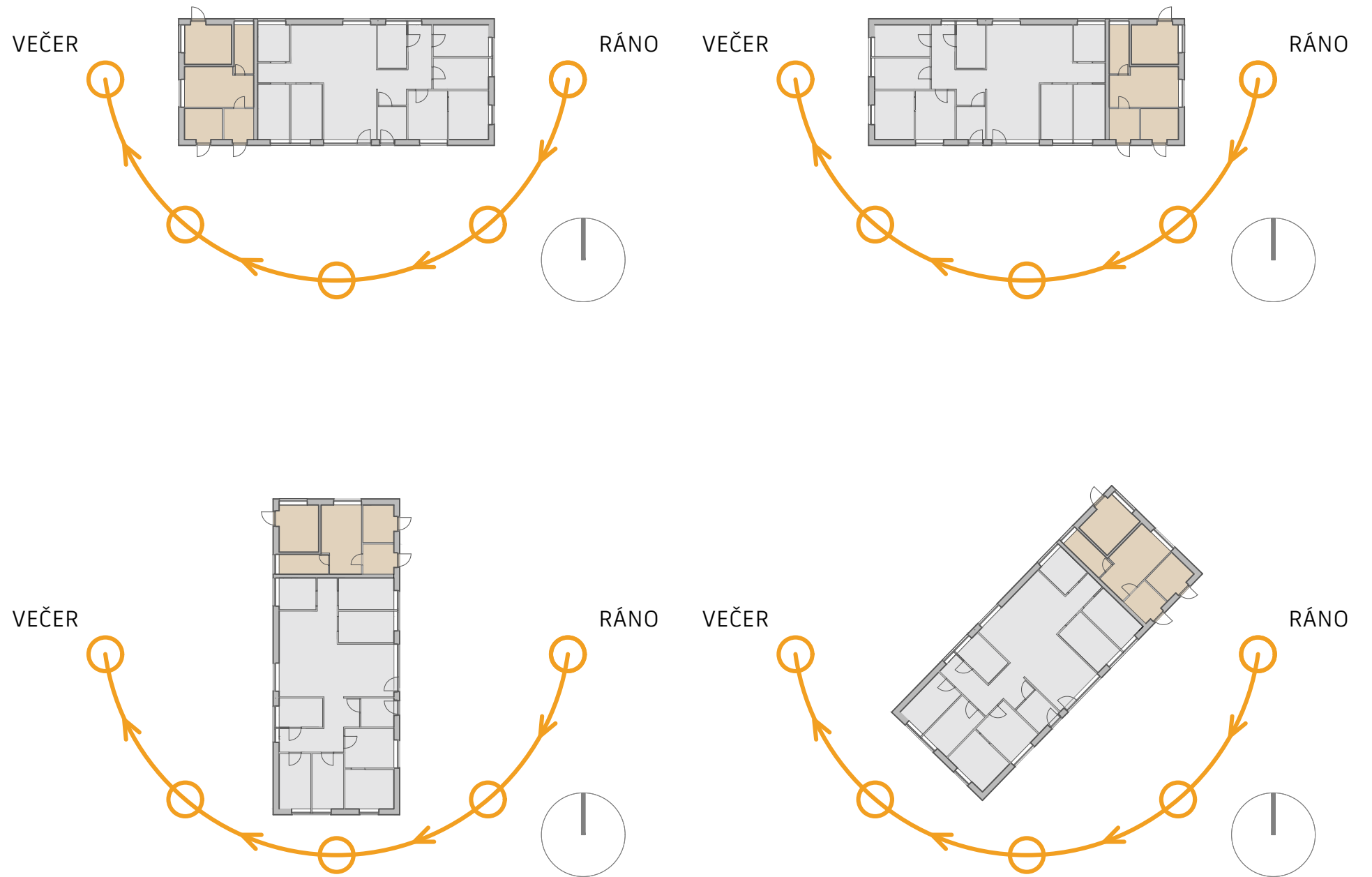


BYTOVÁ JEDNOTKA + ZÁZEMIE

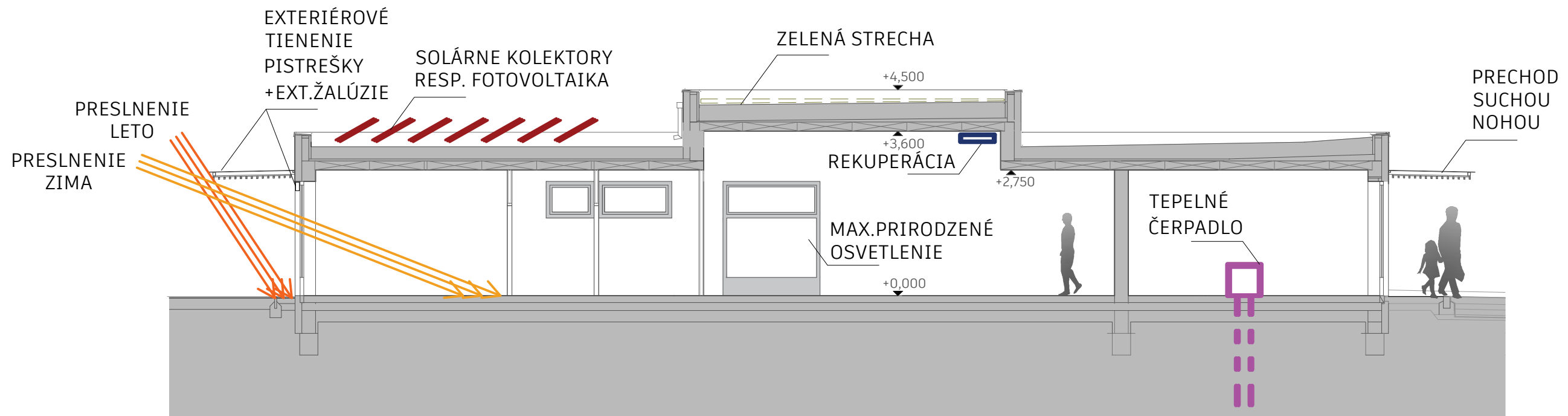
- pre 6 klientov
- zastavaná plocha 230,0m²
- zázemie = 54,7m²
- bytová jednotka 175,3m²
- terasa= 40 až 60m²



VARIABILITA ORIENTÁCIE NA SVETOVÉ STRANY

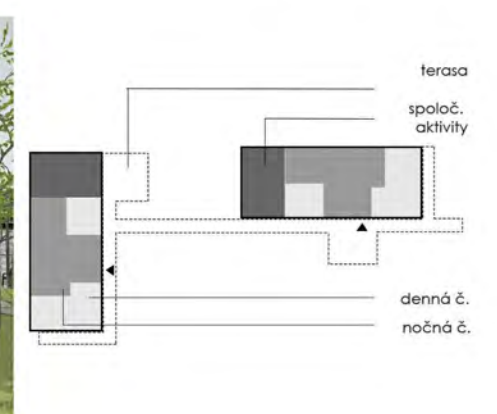
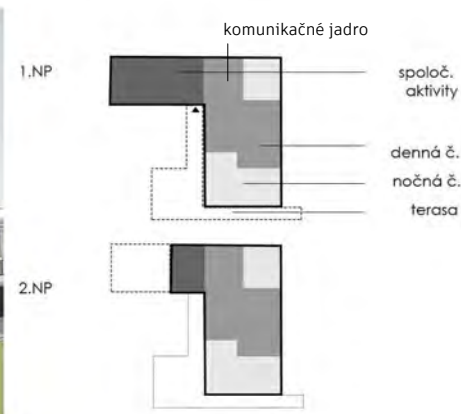
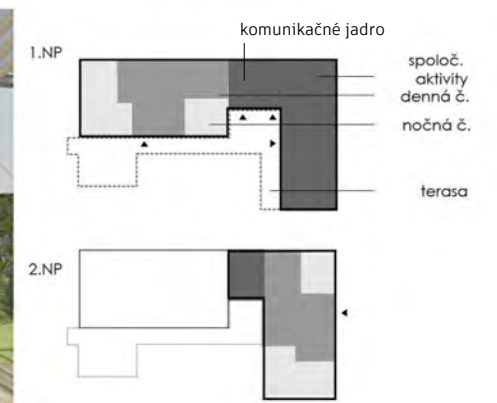
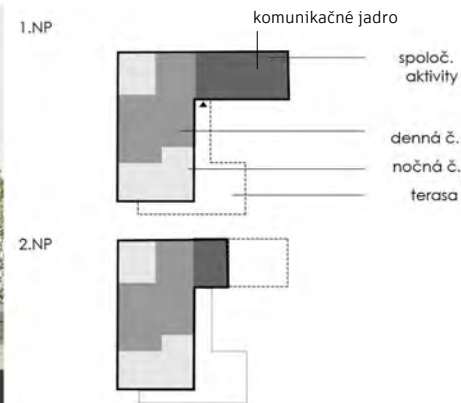


VYUŽITIE PRÍRODNÝCH ZDROJOV



VARIABILITA DISPOZÍCIE

POUŽITIE ZÁKLADÉHO MODULU
BYTOVÁ JEDNOTKA + ADAPTÁCIA ZÁZEMIA



RODINNÝ TYP BÝVANIA SOCIÁLNEHO ZARIADENIA

SPRIEVODNÁ SPRÁVA

1. Účel spracovania dokumentácie

Dokumentácia v stupni architektonická štúdia obsahuje modelový návrh novostavby rodinného typu bývania zariadenia sociálnych služieb /RTB/, ktorý je podkladom pre spracovanie ďalších stupňov projektovej dokumentácie pre účely bývania a poskytovania sociálnych služieb z Fondu Obnovy a odolnosti, Komponent 13.

Cieľom štúdie je prezentovať modelové dispozičné a priestorové riešenie budovy, ktoré spĺňa kritériá deinštitucionalizácie, požiadavky univerzálneho navrhovania, ako i environmentálne požiadavky.

2. Potenciál umiestnenia na pozemku

Rozmery pozemku vychádzajú z územného plánu obcí a určeného koeficientu zastavanosti a zelenej tehy ktorej lokality a príslušnej zastavenej plochy varianty skladby objektu.

MINIMÁLNE ROZMERY POZEMKU PRE VARIANTY PRIESTOROVEJ SKLADBY

VARIANT	MAX.POČET KLIENTOV	ZASTAVANÁ PLOCHA OBJEKTU	MINIMÁLNA PLOCHA POZEMKU KOEFICIENT ZASTAVANOSTI			DOPORUČENÁ REZERVA
			KZ 0,30	KZ 0,35	KZ 0,40	
I 1 podlažná	6	230m ²	766m ²	657m ²	575m ²	+20%
I,L,H 1 podlažná	6+6	460m ²	1540m ²	1350m ²	1100m ²	+20%
L 2 podlažná	6+6	240m ²	800m ²	685m ²	600m ²	+20%

OPTIMÁLNE ROZMERY POZEMKU PRE VARIANTY PRIESTOROVEJ SKLADBY

VARIANTA	ŠÍRKA	DĹŽKA	MAX.POČET KLIENTOV	POČET BYTOV	PLOCHA POZEMKU	
1 podlažné	I	14,6m	56,0m	6+6	2	817,0m ²
	L	17,6m	17,6m	6+6	2	704,0m ²
	H	30,2m	30,2m	6+6	2	966,0m ²
	I	14,6m	14,6m	6	1	462,0m ²
2 podlažné	L	20,0m	30,0m	6+6	2	600,0m ²

3. Celkové kapacity objektov

Objekt je navrhnutý ako samostatná bytová jednotka s jedným samostatným vstupom a zázemím, technickou vybavenosťou + denné a sociálne priestory pre zamestnancov s druhým samostatným vstupom. Bytová jednotka je určená pre max. 6 klientov. Podľa tvaru, veľkosti a orientácie pozemku je možné modul bytovej jednotky a zázemia skladať do zoskupení rôznych tvarov s max. počtom 2x6 klientov, resp v rodinnej zástavbe ako dva samostatné domy so spoločným technickým vybavením a zázemím pre asistentov a spoločným dvorom 6+6 klientov - vid' varianty priestorovej skladby.

4. Architektonicko dispozičné riešenie

Objekty sa dajú umiestňovať tak na rovinu, ako i do svahu. Na väčšie pozemky ako i s obmedzenou plochou. Variantné zastrešenie umožňuje tieto objekty umiestniť tak na vidiek, ako i do mestskej zástavby.

Variant 1 - 1-podlažná - tvar H, L, 2x L, U - typ pozemku rovinatý, je určená pre 6+6 klientov a zázemie, orientácia k svetovým stranám je variabilná.

Variant 2 - 1-podlažná - tvar I, I+I, typ pozemku rovinatý pozdĺžny, je určená pre 6 + 6 klientov a zázemie riešená ako jeden objekt, resp dva objekty za sebou, orientácia k svetovým stranám, pozdĺžna strana na JUH, JV, JZ.

Variant 3 - 2-podlažná - tvar L, typ pozemku rovinatý s obmedzenou výmerou je určená pre 6+6 klientov + zázemie + pergoly a prístrešky. Orientácia k svetovým stranám variabilná, prístup je zabezpečený z prízemí do jednej bytovej jednotky, schodiskom a výtahom z poschodia do druhej bytovej jednotky.

Variant 4 . tvar L - do svahu, typ pozemku svažitý, určený pre 6+ 6 klientov, riešený ako dve bytové jednotky oddelené pomocou vertikálneho komunikačného jadra s podnožou, v ktorej je umiestnené technické zázemie a zázemie asistentov. Vstupy do bytových jednotiek a zázemia sú samostatne.

Vo všetkých variantoch architektúru jednoduchej hmoty bývania dopĺňajú prístrešky a pergoly, ktoré slúžia tak pre pobytový účel, ako i pre účel tienenia a prechodu suchou nohou - pre prevádzku sú neoddeliteľnou súčasťou. Okná sú tienené exteriérovými žalúziami, ktoré zároveň zabezpečia intimitu. Exteriérové prístupové spevnené plochy sú bezbariérové, prírodne a protišmykové.

Výraz architektúry je voliteľný podľa lokality a okolitej zástavy s rešpektovaním územnoplánovacích podmienok preferencia prírodných materiálov ako drevo, omietka, kameň resp. hliník. Obkladové materiály sú bezúdržbové v kombinácii s kovom a drevom.

Dispozičné riešenie

je navrhnuté v rámci univerzálneho navrhovania, skladá sa zo vstupného zádveria, ktoré je možné variovať podľa typu skladby objektu, centrálnej dennej spoločnej časti, ktorá obsahuje bezbariérovú kuchyňu, jedáleň a obývačku a súkromnú kľudovú zónu s hygienickým zariadením. Izby sú riešené spôsobom a vybavením buď samostatne pre 1 klienta, alebo je ich možné spájať pre 2 klientov. Každá kľudová zóna obsahuje hygienické zariadenia vybavené bezbariérovým WC, sprchou alebo vaňou a umývadlom. Odporúčame minimálne dve izby vybaviť zdvíhacím zariadením pre imobilných klientov, s prepojením priamo na hygienický priestor - kúpeľňu. V rámci spoločných priestorov je vytvorené miesto pre pračku a sušičku.

Interiérové riešenie

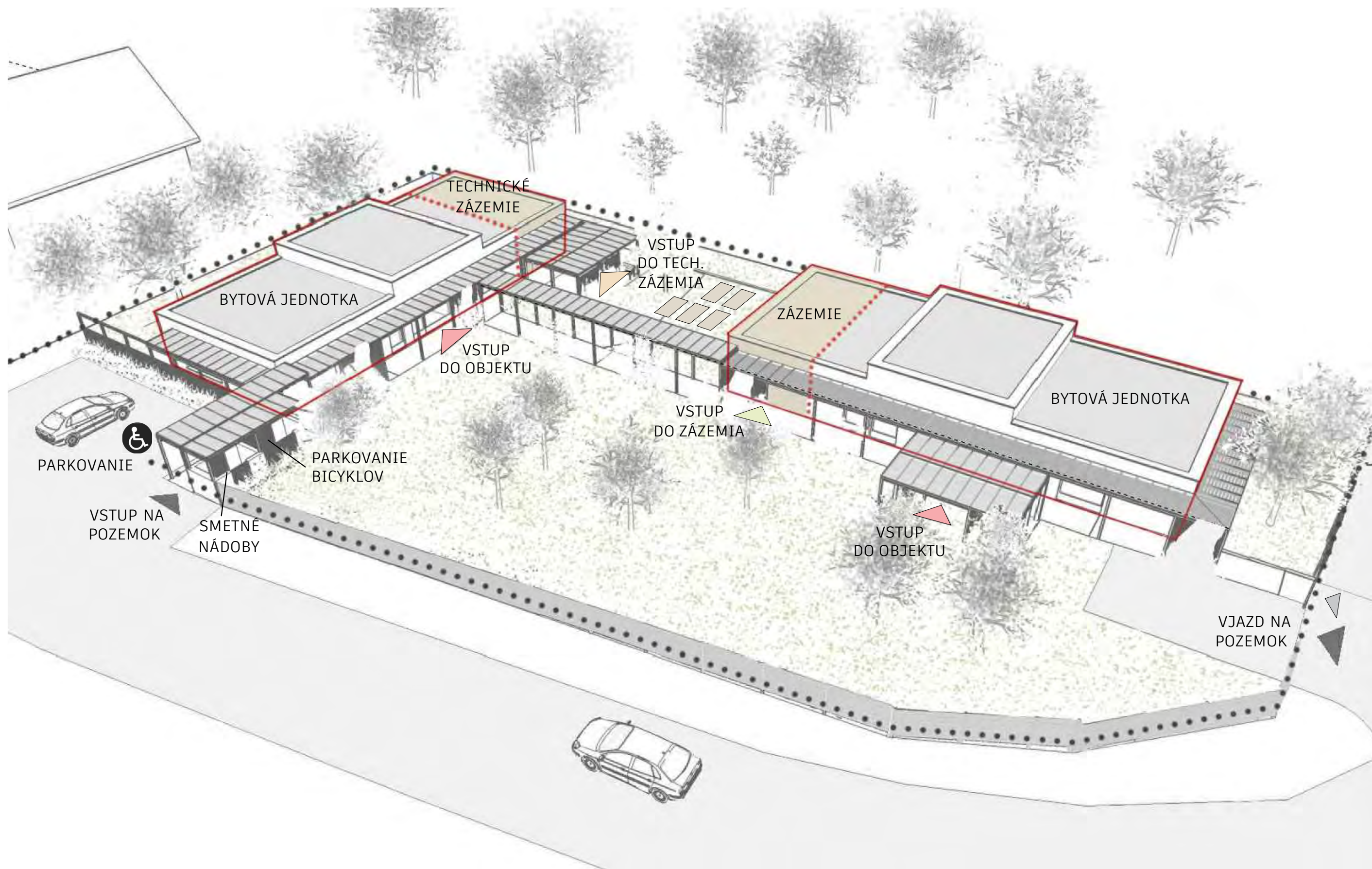
Pre povrchové úpravy stien a podláh v obytných i hygienických priestoroch odporúčame použiť vysokoodolné a hygienicky ľahko udržiavateľné bezspárové materiály s jemnou farebnosťou. Samotné interiérové vybavenie je z prírodných materiálov prispôbené individuálnym požiadavkám a zdravotnému stavu klientov.

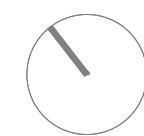
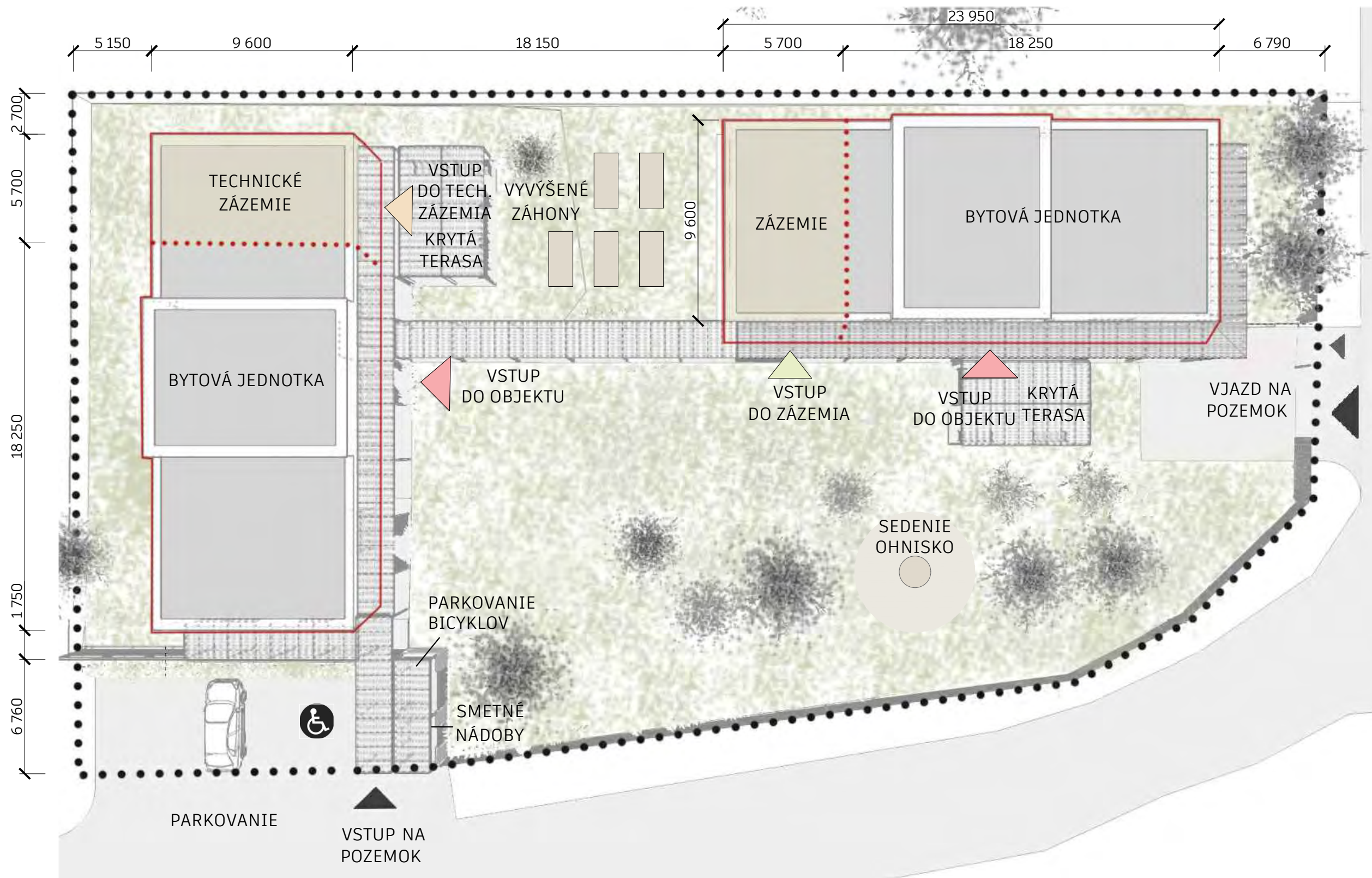
5. Stavebno - technické riešenie

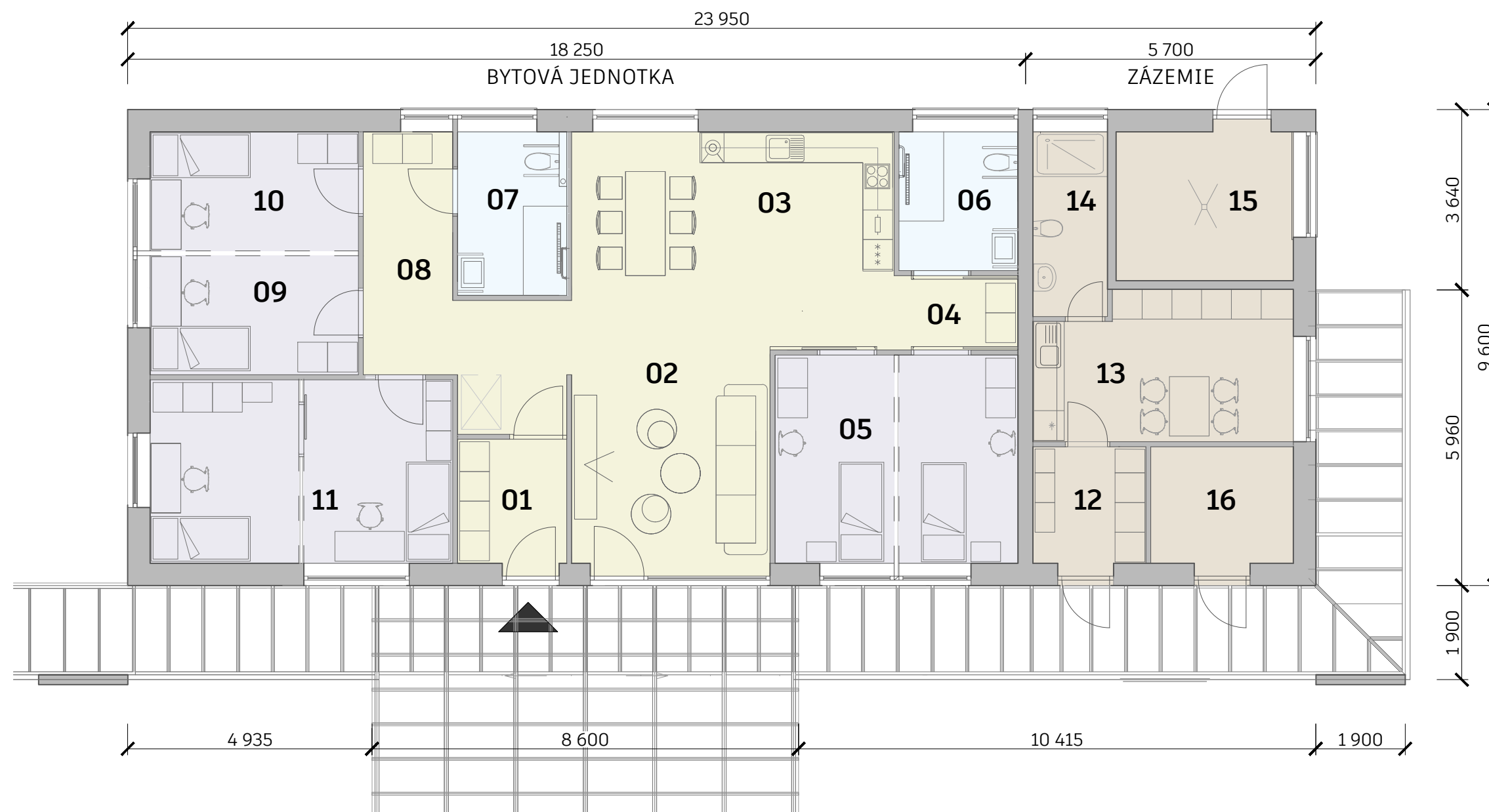
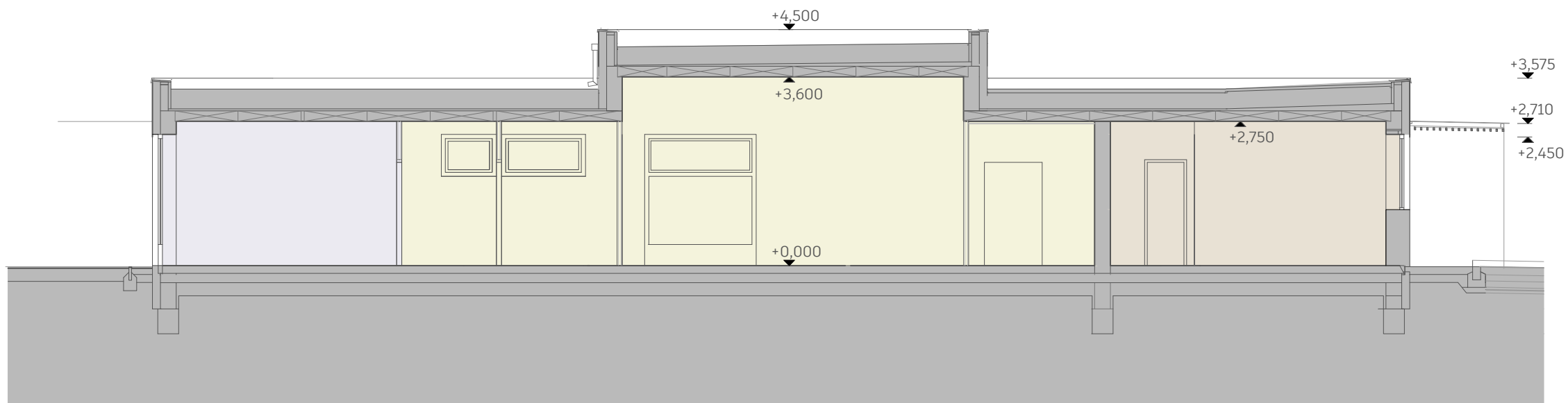
Konštrukčný systém: klasické murovacie materiály, drevené konštrukcie, resp. modulárny systém. Strešné konštrukcie použiť podľa typu strechy - klasické železobetónové, keramické, resp. drevené .

Technické vybavenie: vzhľadom na energetickú udržateľnosť a teplotné požiadavky teplo zabezpečuje tepelné čerpadlo, riadené vetranie rekuperácia, ohrev vody solárne kolektory, elektro pre osvetlenie - fotovoltaičné články, využitie dažďovej vody min. na zavlažovanie. Hygienické zariadenia v objekte spĺňajú požiadavky bezbariérovej prístupnosti. Vybavenie médiami voda, kanalizácia, internet, silnoprúd, slaboprúd je štandard ako aj parkovanie, oplotenie a priestor pre odpadové nádoby. Objekt musí vyhovovať protipožiarnej bezpečnosti .

Používať asistenčné technológie - príprava na smart home technológie - elektrické ovládanie dverí, okenných žalúzií, prepravné systémy.







Č. M.	ÚČEL MIESTNOSTI	m ²
01	ZÁDVERIE	5,80
02	OBÝVACIA IZBA	27,87
03	KUCHYŇA S JEDÁLŇOU	19,42
04	CHODBA	3,75
05	IZBA	21,38
06	KÚPEĽŇA	6,72
07	KÚPEĽŇA	7,26
08	CHODBA	15,08
09	IZBA	10,46
10	IZBA	10,46
11	IZBA	23,51
12	CHODBA	11,51
13	DENNÁ MIES.PERSONÁL	14,27
14	SOCIÁLNE ZARIADENIE	5,59
15	TECHNICKÁ MIESTNOSŤ	13,05
16	SKLAD	28,93



